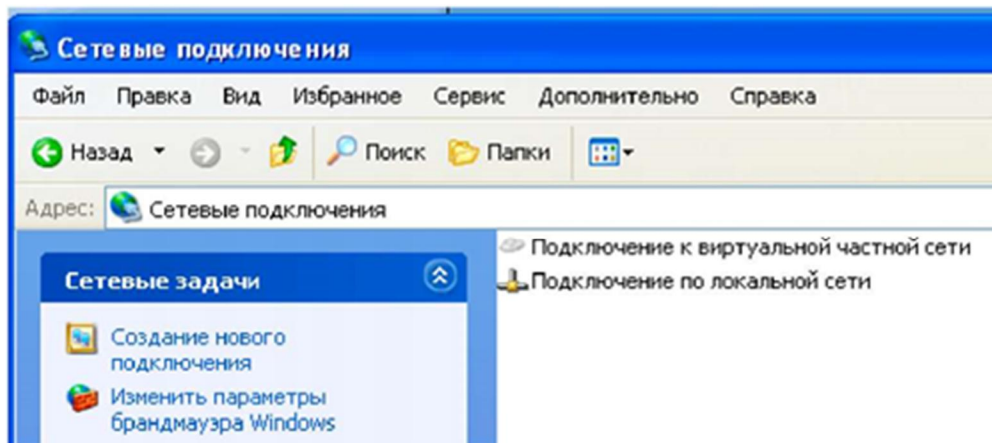


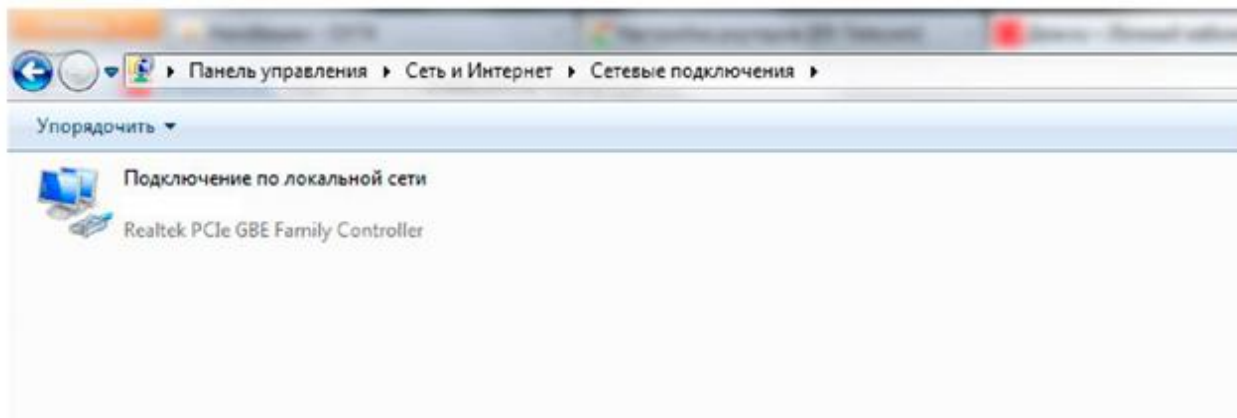
## УСТРАНЕНИЕ ОШИБКИ 678, 651, 815

При возникновении ошибки 678(windows xp),651(windows 7),815(windows vista) необходимо проверить подключение по локальной сети

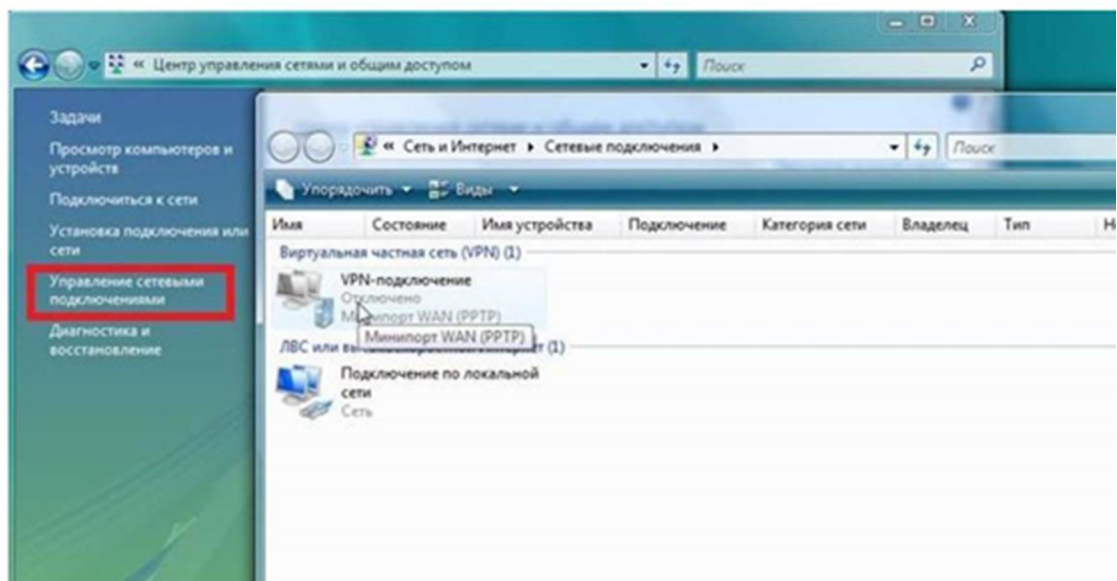
1. На Windows XP нужно зайти в меню пуск->панель управления->сетевые подключения, затем ищем подключение по локальной сети



2. На Windows 7 нужно зайти в меню пуск->панель управления->сеть и интернет->центр управления сетями и общим доступом->изменения параметров адаптера, затем ищем подключение по локальной се



3. На Windows Vista нужно зайти в меню пуск->панель управления->сеть и интернет->центр управления сетями и общим доступом->управление сетевыми подключениями, затем ищем подключение по локальной сети



Далее необходимо проверить состояние подключения по локальной сети.

- При состоянии **«Сетевой кабель не подключен»**, необходимо проверить кабель на целостность (нет ли каких-либо видимых повреждений на нем), достать его из ПК и вставить обратно. Если ничего не изменилось, то необходимо обратиться в техническую поддержку компании «Сектор Телеком».
- При состоянии **«Подключено»**, необходимо его выключить (для этого на подключение по локальной сети нужно нажать правой кнопкой мыши, выбрать «отключение»), затем так же его включить. Далее необходимо запустить высокоскоростное подключение. Если ничего не изменилось, то необходимо обратиться в техническую поддержку компании «Сектор Телеком».