

УСТРАНЕНИЕ ОШИБКИ 769

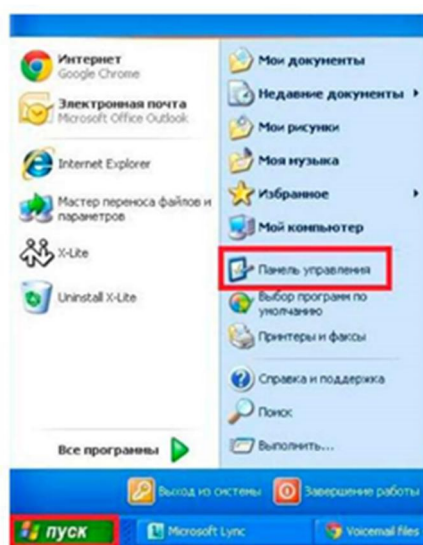
Ошибка 769 Может возникать в следующих случаях:

1. Произошло зависание оборудования.
2. Отключено либо подключение по локальной/беспроводной сети, либо сетевой адаптер.
3. Некорректно работает сетевая плата.

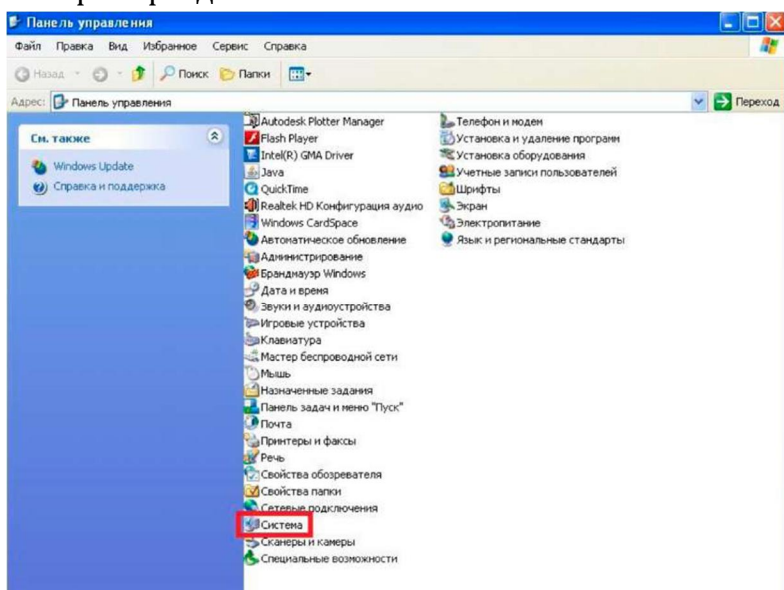
Способы решения при возникновении ошибки 769:

1. В случае зависание сетевой карты, необходимо перезагрузить компьютер, либо пере подключить данное устройство в диспетчере устройств

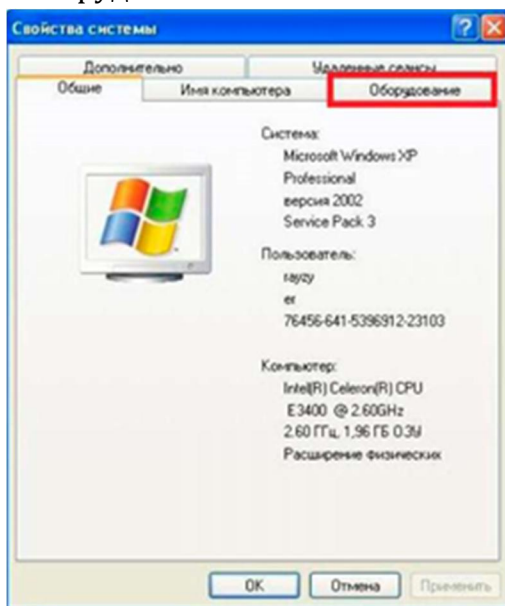
- Зайдите в меню «Пуск», затем в «Панель управления».



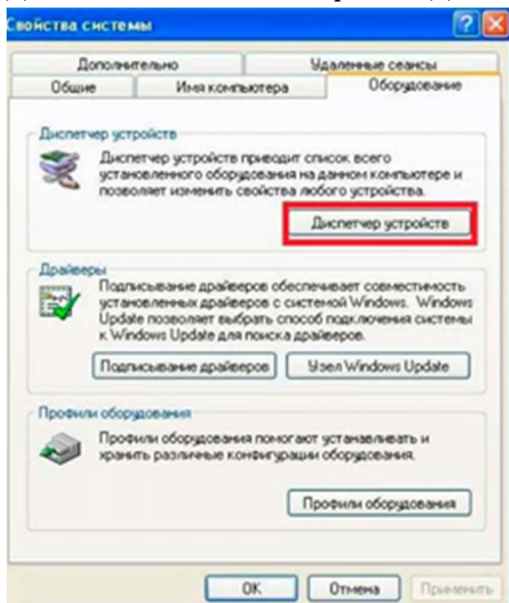
- Выберете раздел «Система»



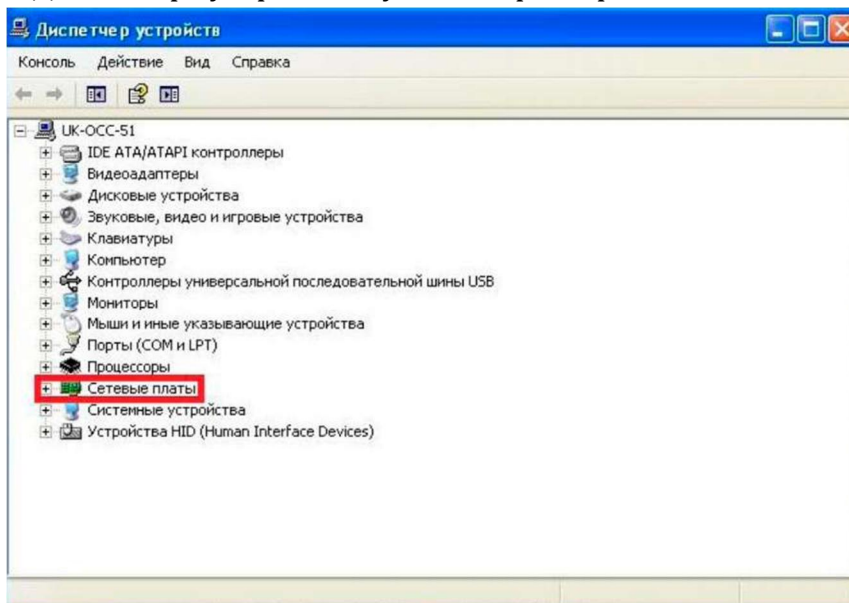
- В открывшемся разделе «Свойства системы» необходимо открыть вкладку «Оборудование»



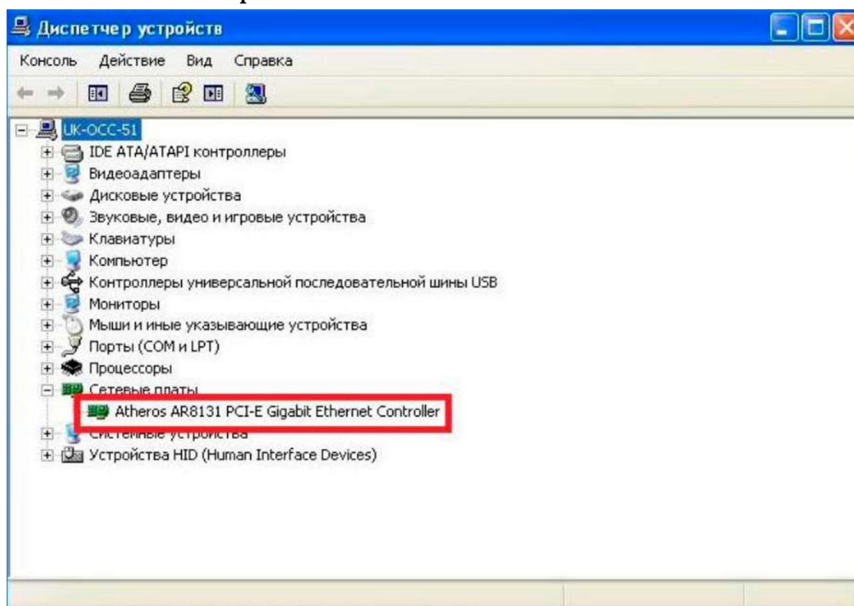
- Далее необходимо открыть «Диспетчер устройств»



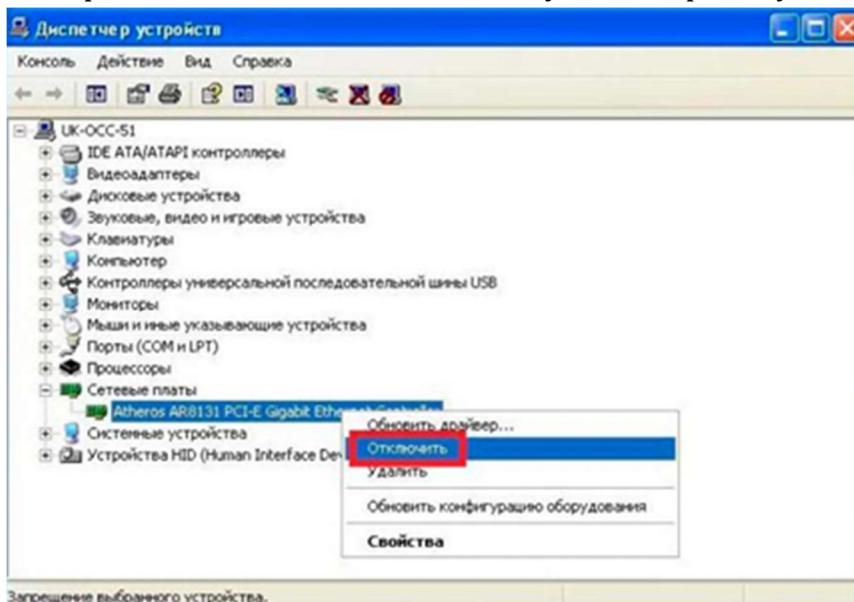
- В Диспетчере устройств нужно открыть раздел «Сетевые платы»



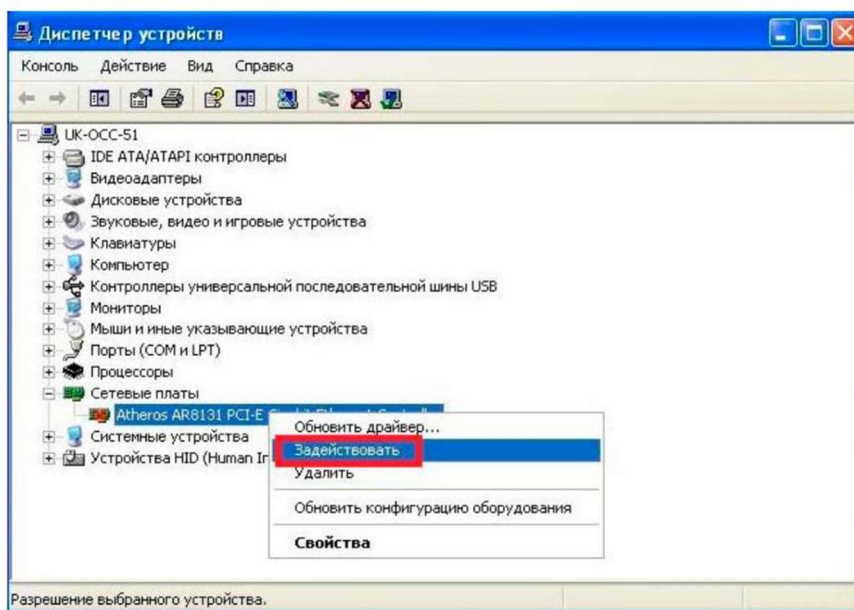
- В перечне сетевых адаптеров нужно выбрать вашу активную сетевую карту и нажать по ней правой кнопкой мыши



- В открывшемся контекстном меню нужно выбрать пункт «отключить».



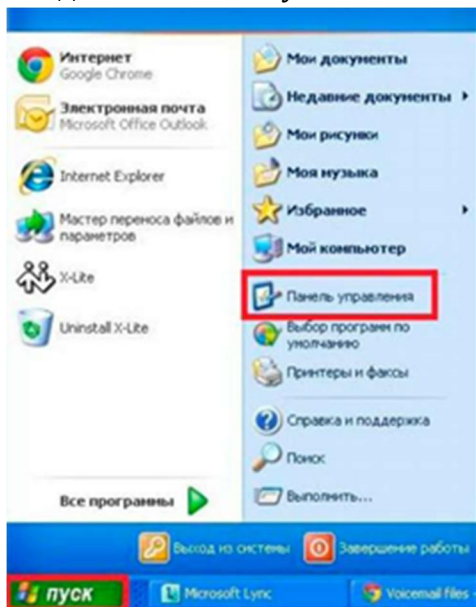
- После этого необходимо нажать правой кнопкой мыши по сетевой карте и выбрать «задействовать»



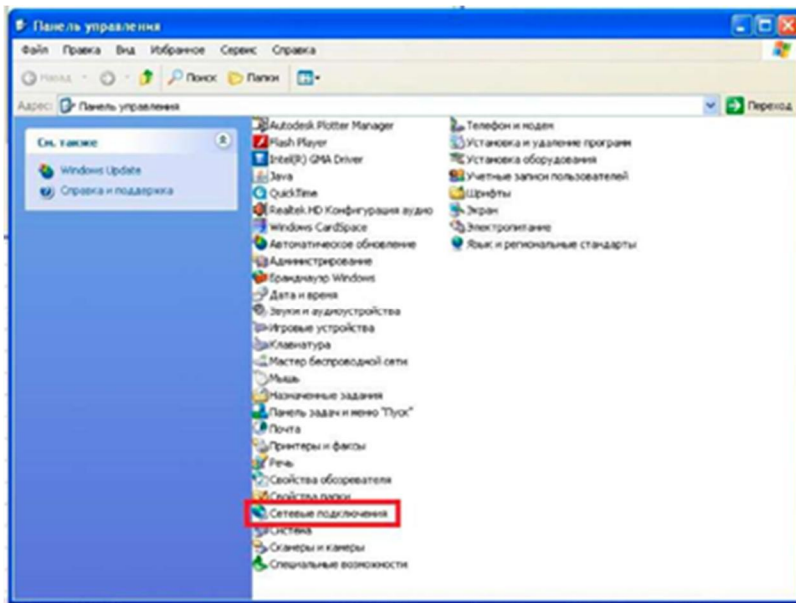
*Подобное действие необходимо выполнить, если Ваш сетевой адаптер отключён, и его необходимо включить.

2. В случае если не подключено подключение по локальной/беспроводной сети, необходимо включить это подключение

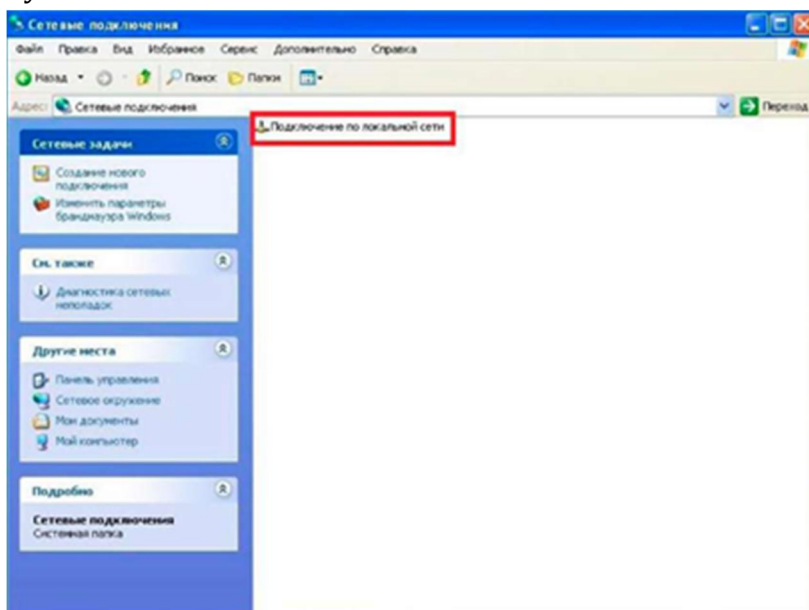
- Зайдите в меню «Пуск», затем в «Панель управления».



- Выберите раздел «Сетевые подключения».



- В открывшемся окне необходимо найти «Подключение по локальной сети» и нажать по нему правой клавишей мыши. В появившемся контекстном меню нужно выбрать пункт «Включить».



3. Если некорректно работает сетевая карта, необходимо переустановить драйвер на сетевой адаптер.

Переустановить драйвер на сетевой адаптер Вы можете либо с диска, который шел в комплекте с сетевой картой, либо загрузив необходимый драйвер с официального сайта компании производителя Вашей сетевой карты.