

НАСТРОЙКА МАРШРУТИЗАТОРА ЗСОМ



1. Правильное подключение роутера к ПК/Ноутбуку:

С обратной стороны роутера (в дальнейшем устройства) расположены 5 портов. 4 порта «LAN» служат для подключения оборудования, которое будет работать через кабель. Отдельный порт с надписью «Internet» служит для подключения интернет-кабеля от провайдера.

Соответственно для правильного подключения или настройки устройства, необходимо подключить кабель, который идет в комплекте, в любой из четырех портов «LAN».



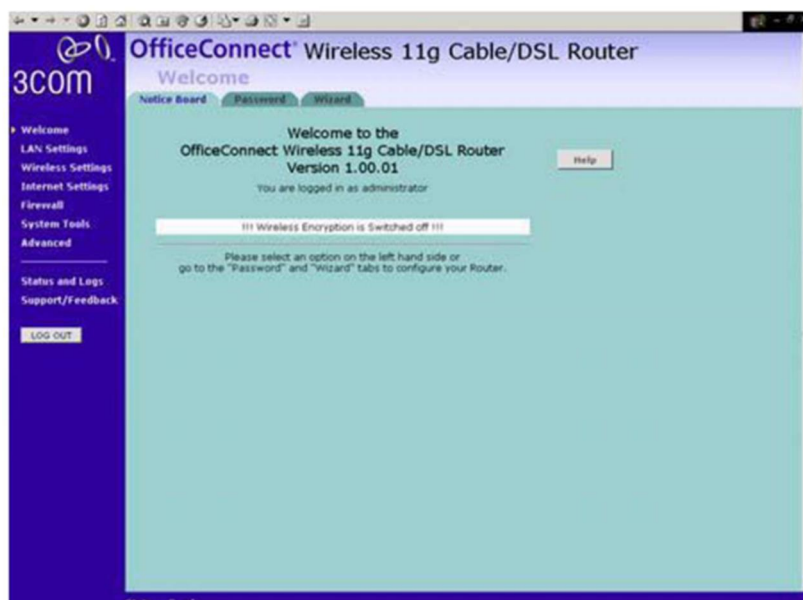
2. Настройка устройства

После правильного подключения, открываем любую программу для просмотра страниц в интернете (Opera, Mozilla FireFox, Google Chrome, Internet Explorer и т.д...) и в адресной строке (именно в адресной, НЕ в поисковой, чтобы её найти, необходимо нажать одновременно две клавиши «ctrl» и «L») необходимо написать следующий адрес: 192.168.1.1 (для перехода на эту страницу подключение к интернету не требуется, достаточно сразу после соединения ПК(или ноутбука) с роутером, с помощью кабеля, перейти по адресу 192.168.1.1)



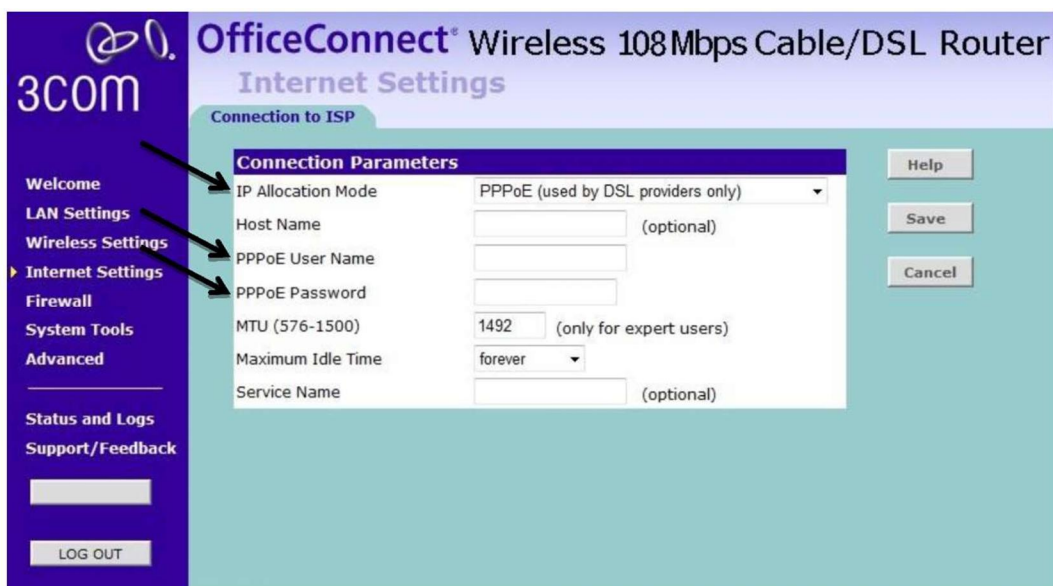
Далее появляется меню для ввода логина и пароля для входа в настройки роутера, по умолчанию логин- «admin», пароль «admin»

В следующем окне необходимо выбрать пункт Internet Settings



Появляется меню с настройками. В пункте «IPAllocationMode» необходимо выбрать «PPPoE(usrdbbyDSLprovideronly)», далее появляются пункты для настройки:

- PPPoEUsername - в это поле необходимо ввести ваш логин с договора
- PPPoEPassword - в это поле необходимо ввести ваш пароль с договора
- MTU-1492



После того как все данные введены необходимо нажать кнопку «Save»

После чего остается только настроить беспроводной режим работы, для этого переходим в раздел «Wirelesssettings»

В нем соответственно появятся поля SSID -необходимо ввести название сети, которое вы придумаете сами (обязательно латинскими буквами или цифрами).

Тип шифрования «encryptiontype» - рекомендуется выбрать WPA2

И соответственно для вашей сети, в целях безопасности необходимо придумать пароль(ключ сети, ключ безопасности) состоять он должен минимум из 8 символов латиницей или цифрами.

Настройка роутера завершена!